

Standardisierung und Kommunikation außerhalb des Gesundheitswesens

**Unter besonderer Berücksichtigung des
„eGovernment“**

Am Beispiel des Meldewesens

Frank Steimke
Senator für Finanzen, Bremen

OSCI – Leitstelle

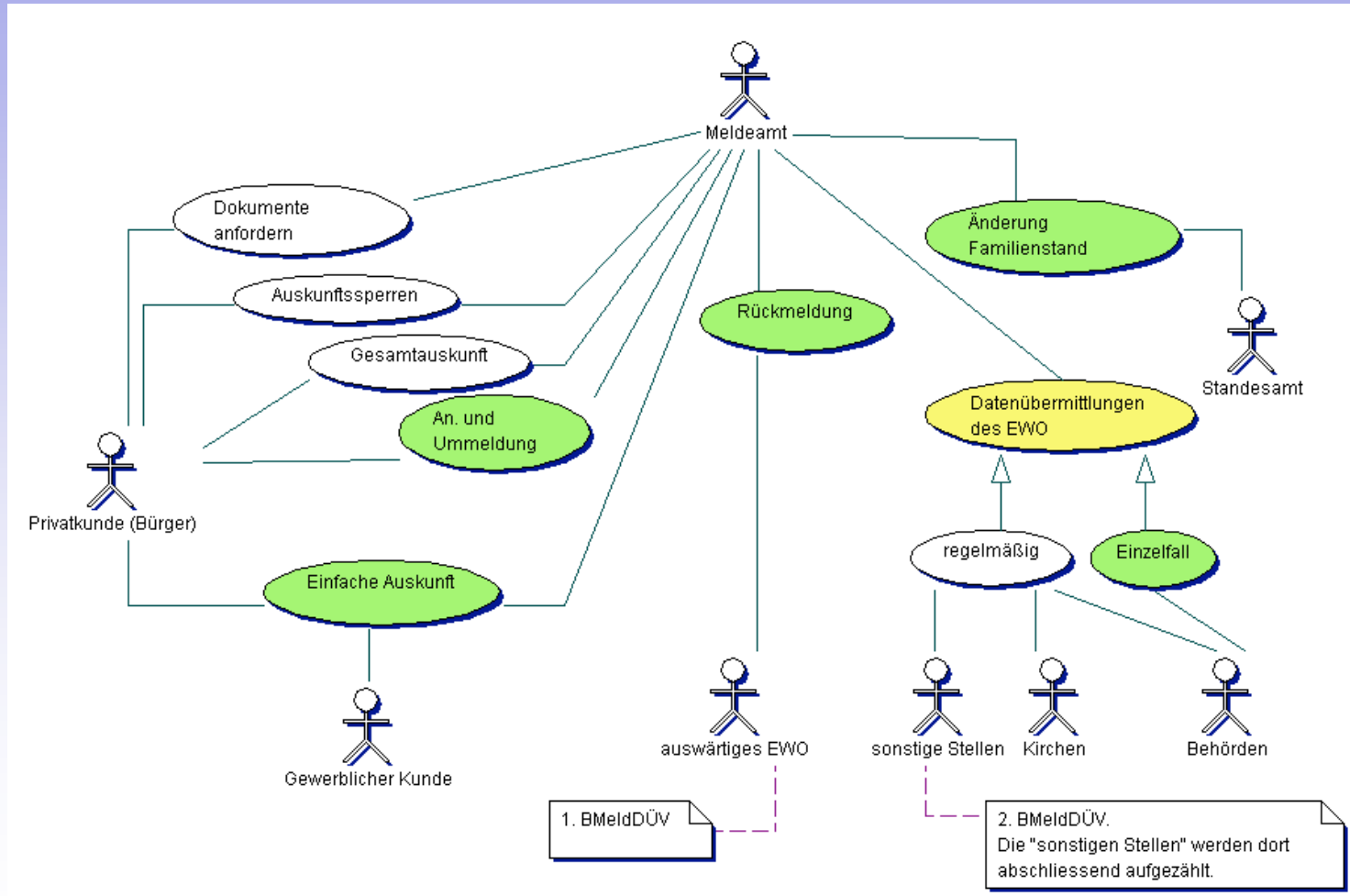
Standardisierung im eGovernment

- Übertragung der Erfolgsfaktoren des eBusiness auf die öffentliche Verwaltung
 - Mehr Attraktivität (Bürgerfreundlichkeit)
 - Höhere Effizienz
 - Reduktion der Kosten
- Es gibt besondere Anforderungen ...
 - Entwicklung nicht „vom Markt getrieben“ sondern strikt normiert
 - Diskriminierungsverbot, Rechtssicherheit etc.
- ... und entsprechende Lösungen
 - Rechtsnormen für eGovernment (SigG, MRRG, VVG)
 - Sichere Infrastrukturen: OSCI Transport
 - Fachliche Umsetzung (Meldewesen etc.)

Das Meldewesen

- Jeder Einwohner muss sich anmelden
- Meldedaten sind Kerndaten des eGovernment
 - Für elektronische Dienstleistungen
 - Für diverse Statistiken (Planungsgrundlage)
 - Für Sicherheitsaufgaben
- Zuständig: die Meldebehörde der Gemeinde
- Jede Meldebehörde führt ihr eigenes Melderegister
 - Es gibt ca. 5.500 Melderegister
 - Es gibt ca. 20 DV Verfahren (EWO Systeme)
 - Es gibt ein Rahmengesetz
 - Es gibt 16 Landesmeldegesetze und –Verordnungen

Kunden der Meldebehörden



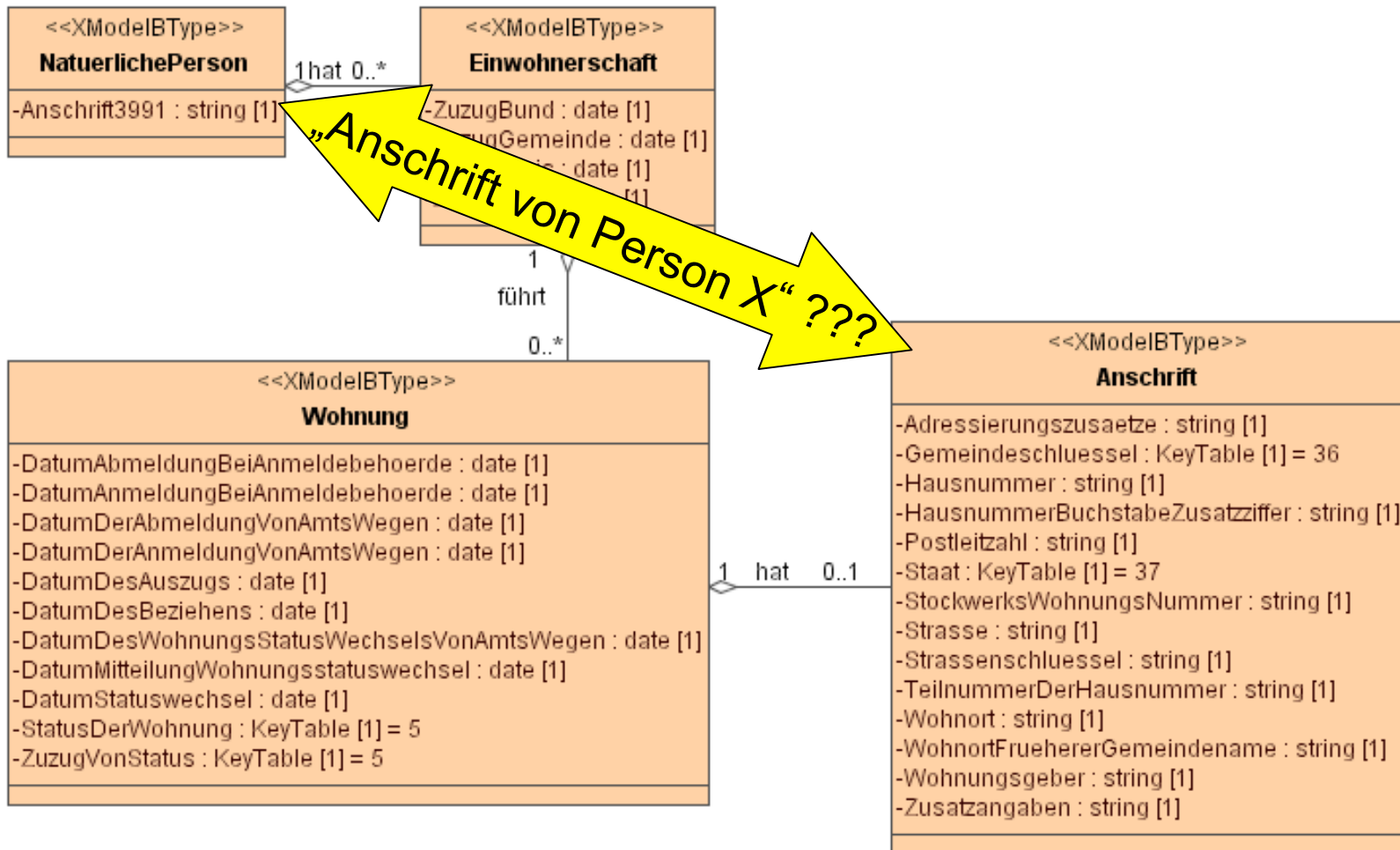
Datenübermittlung im Meldewesen

- Bisher
 - Durch Versand von Briefen
- Novellierung des MRRG in 2002
 - Erlaubt die elektronische Anmeldung
 - Erlaubt elektronische Auskünfte
 - Erzwingt die elektronische Rückmeldung (Datenübermittlung zwischen Meldebehörden)
- Ab 1. Januar 2007
 - OSCI Transport (Verschlüsselung, Signatur, Quittung)
 - OSCI XMeld (Fachstandard für das Meldewesen)

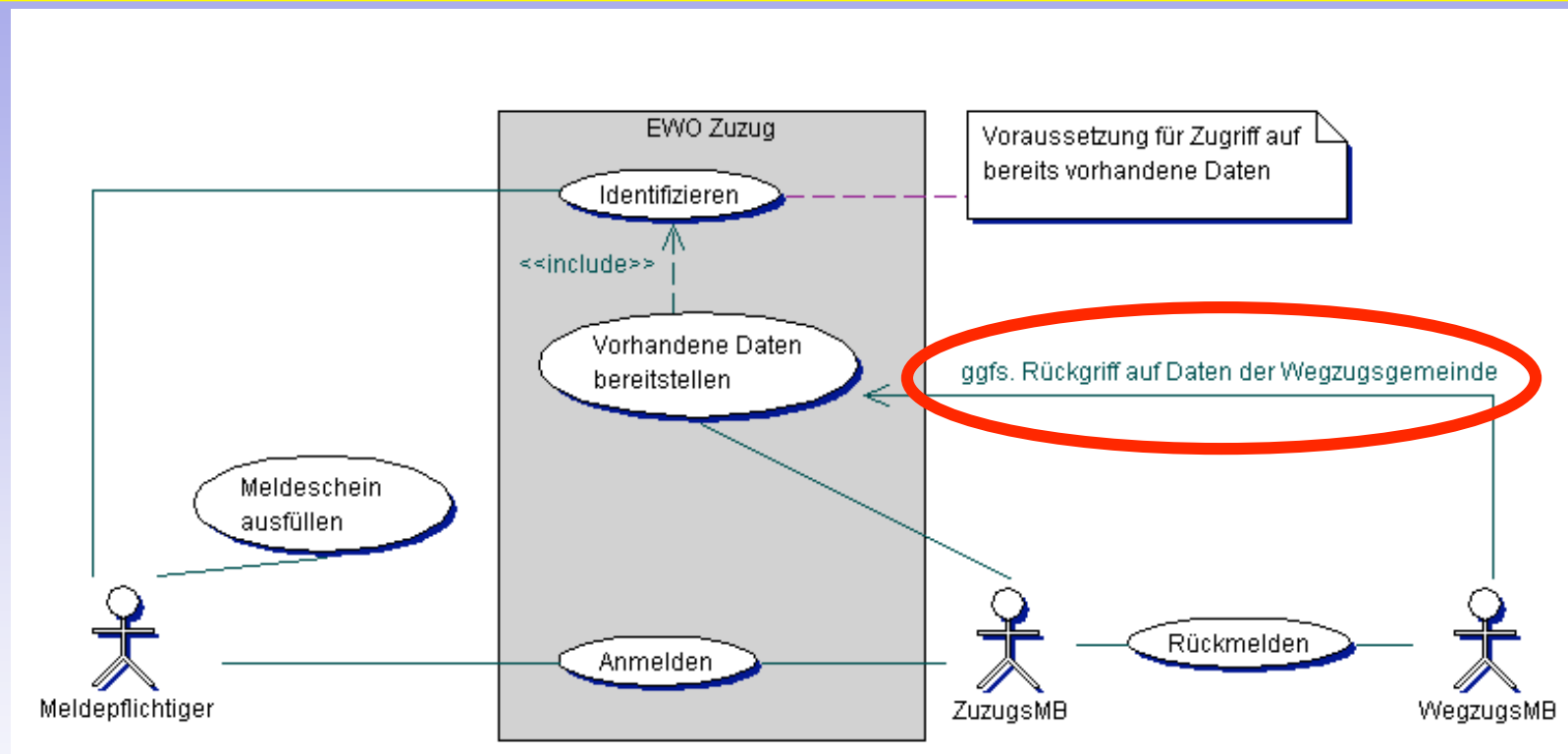
Der Standard OSCI XMeld

- **Das Fachmodell des Meldewesens (UML, projektintern)**
 - Ein formal notiertes **Informationsmodell**
 - Alle Objekte des § 2 MRRG
(Name, Anschrift, Wohnung, Geburt, Wahlrecht ...)
 - Erweiterungen für die Datenübermittlung
(Meldebehörde, andere Behörde, Erreichbarkeit, ...)
 - **Anwendungsfälle** (Use Cases) und **Prozessmodelle**
- **XML Schemata für OSCI XMeld (W3C Schema, öffentlich)**
 - Automatisch abgeleitet aus dem Informationsmodell
 - XMeld Nachrichten: valide bezüglich des Schema
- **Die Spezifikation (PDF Dokument, öffentlich)**
 - Enthält Informationsmodell, Prozesse und „Hintergrund“

Ausschnitt aus dem Informationsmodell

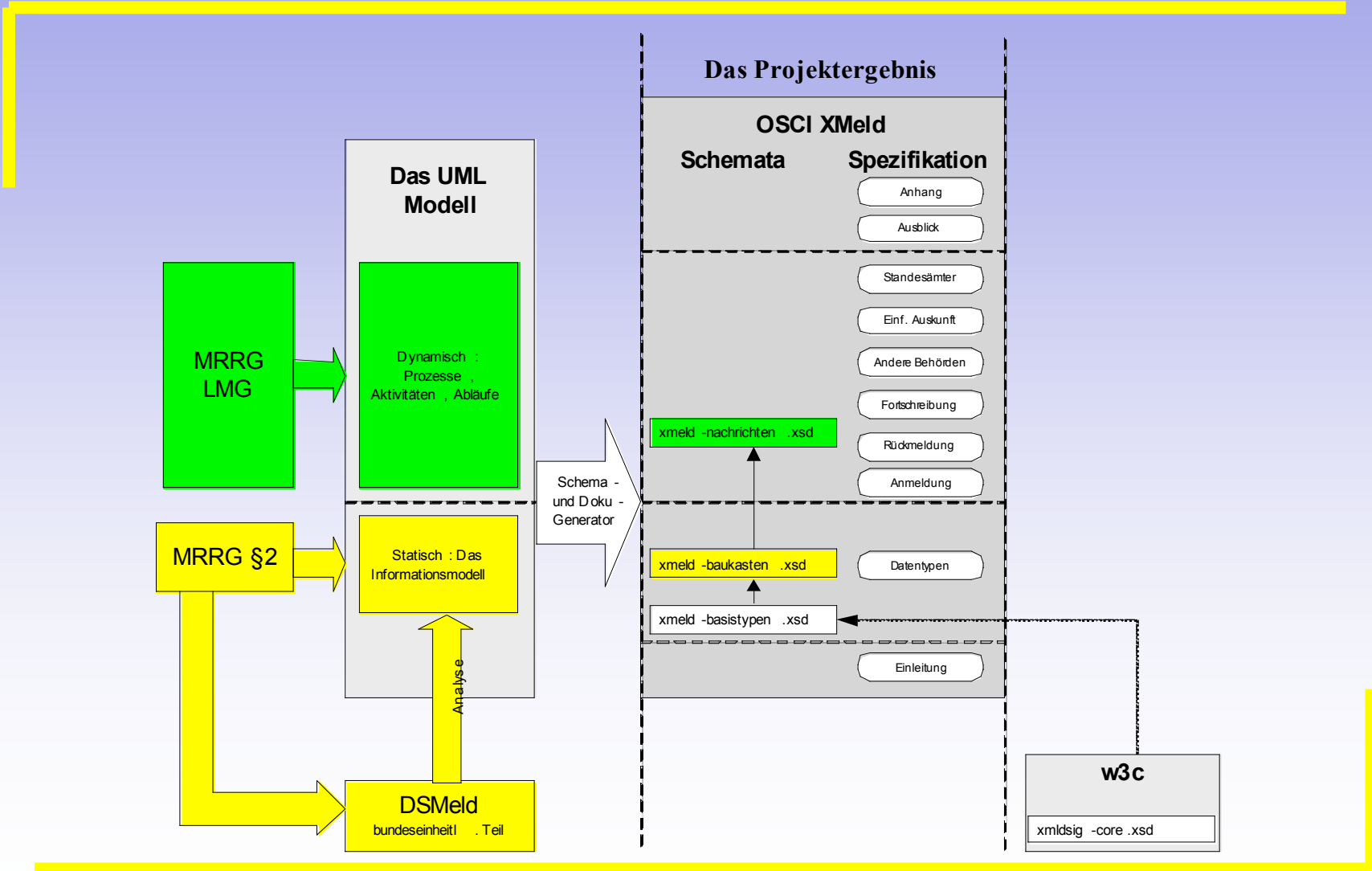


Ein Beispiel für dynamische Prozesse

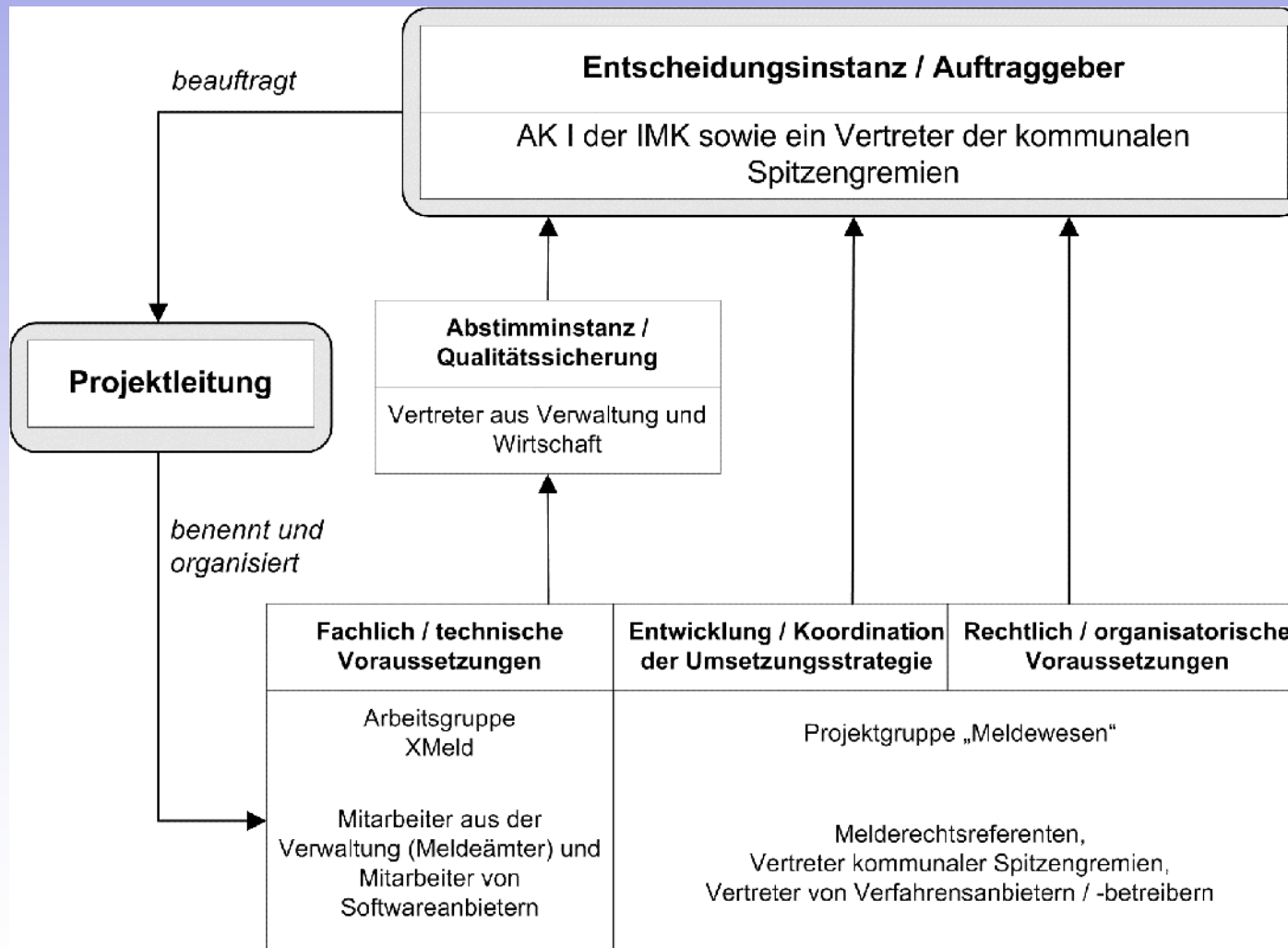


- Der Rückgriff auf Daten der Wegzugsgemeinde bedarf einer Rechtsgrundlage
- Diese wird in Landesmeldegesetzen geschaffen

Wie wird OSCI XMeld erarbeitet



Die Projektorganisation



Lessons learned

- Kein Projektstart ohne klaren Projektauftrag
 - Was soll erreicht werden
 - Wer ist verantwortlich
 - Wie wird finanziert
- Wartung / Pflege ist als Daueraufgabe notwendig
- Rechtlich / Organisatorische Vorgaben und Fachlich / Technische Standardisierung müssen Hand in Hand erfolgen
- Verbindliche Vorgabe der Standards ist wichtig
- Die Arbeitsmethode hat sich bewährt
 - Formales Fachmodell in UML
 - XML Schema und die Dokumentation werden generiert

Herausforderungen

- Spagat zwischen den juristischen Vorgaben und der Wirklichkeit
- Tests und Zertifizierungen
- Neue Methoden in der Modellierung werden notwendig
- Vereinheitlichung der Datenobjekte
 - Core Components



Vielen Dank für Ihre Aufmerksamkeit

Frank Steimke

OSCI – Leitstelle

www.osci.de